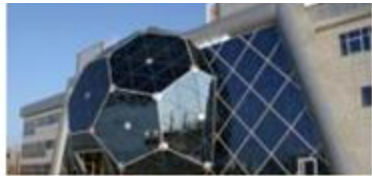


НОВОСИБИРСКАЯ ОБЛАСТЬ

СИБИРЬ ЗДЕСЬ



Дорожная карта по улучшению показателей
Национального рейтинга состояния инвестиционного климата



NOVOSIBIRSK REGION
SIBERIA IS HERE



ПОКАЗАТЕЛИ НАЦИОНАЛЬНОГО РЕЙТИНГА



НАЦИОНАЛЬНЫЙ РЕЙТИНГ

СОСТОЯНИЯ ИНВЕСТИЦИОННОГО КЛИМАТА В СУБЪЕКТАХ РФ

Направления	А Регуляторная среда	Б Институты для бизнеса	В Инфраструктура и ресурсы	Г Поддержка малого предпринимательства
Факторы	<ul style="list-style-type: none">A1 Эффективность процедур регистрации предприятийA2 Эффективность процедур по выдаче разрешений на строительствоA3 Эффективность процедур по регистрации прав собственностиA4 Эффективность процедур по выдаче лицензийA5 Эффективность процедур по подключению электроэнергии	<ul style="list-style-type: none">Б1 Эффективность институтов, обеспечивающих защищенность бизнесаБ2 Административное давление на бизнесБ3 Эффективность работы организационных механизмов поддержки бизнесаБ4 Качество информационной поддержки инвесторов и бизнеса	<ul style="list-style-type: none">В1 Качество и доступность инфраструктурыВ2 Эффективность процедур постановки земельного участка на кадастровый учет и качество территориального планированияВ3 Качество и доступность финансовой поддержкиВ4 Качество и доступность трудовых ресурсов	<ul style="list-style-type: none">Г1 Уровень развития малого предпринимательства в субъекте РФГ2 Качество организационной, инфраструктурной и информационной поддержки малого предпринимательстваГ3 Эффективность нефинансовой поддержки малого предпринимательстваГ4 Эффективность финансовой поддержки малого предпринимательства
Количество показателей	13	10	12	10



РЕЗУЛЬТАТЫ НАЦИОНАЛЬНОГО РЕЙТИНГА

Регион СФО	Место в рейтинге		Результат
	2015 год	2016 год	
Томская область	23	12	Рост
Красноярский край	61	40	Рост
Новосибирская область	57	46	Рост
Республика Хакасия	49	59	Снижение
Омская область	62	64	Снижение

Новосибирская область

↑ 27 показателей улучшились (60%)
↓ 18 показателей ухудшились (40%)



РЕЗУЛЬТАТЫ НАЦИОНАЛЬНОГО РЕЙТИНГА 2016

Улучшения достигнуты по следующим 9 группам показателей:

A1. Эффективность процедур регистрации предприятий
УФНС по НСО

A2. Эффективность процедур по выдаче разрешений на строительство
Минстрой НСО, мэрия г. Новосибирска

A4. Эффективность процедур по выдаче лицензий
Минпромторг НСО, Минздрав НСО, СИБУГАДН

B1. Эффективность институтов, обеспечивающих защищенность бизнеса
Минэкономразвития НСО

B3. Эффективность работы организационных механизмов поддержки бизнеса
Минэкономразвития НСО, АИР НСО

B4. Качество информационной поддержки инвесторов и бизнеса
Минэкономразвития НСО

V2. Эффективность процедур постановки земельного участка на кадастровый учет и качество территориального планирования
ФГБУ «Федеральная кадастровая палата «Росреестра» по НСО

V3. Качество и доступность финансовой поддержки
Минэкономразвития НСО, Минфин НСО, Минпромторг НСО, Минобр НСО, Минстрой НСО

Г1. Уровень развития малого предпринимательства в субъекте РФ
Минпромторг НСО



РЕЗУЛЬТАТЫ НАЦИОНАЛЬНОГО РЕЙТИНГА 2016

Ухудшения произошли по следующим 7 группам показателей:

А3. Эффективность процедур по регистрации прав собственности
Управление Росреестра по НСО

А5. Эффективность процедур по подключению электроэнергии
МинЖКХиЭ НСО

Б2. Административное давление на бизнес
Уполномоченный по защите прав предпринимателей в НСО, Управление Федеральной службы по надзору в сфере защиты прав потребителей и благополучия человека по НСО, Государственная жилищная инспекция НСО, Государственная инспекция труда по НСО, Управление Федеральной службы по ветеринарному и фитосанитарному надзору по НСО, Управление ветеринарии НСО, Главное управление МЧС по НСО

В1. Качество и доступность инфраструктуры
ДИРТТ НСО

Г2. Качество организационной, инфраструктурной и информационной поддержки малого предпринимательства
Минпромторг НСО, мэрия г. Новосибирска

Г3. Эффективность нефинансовой поддержки малого предпринимательства
Контрольное управление НСО, ГКУ НСО «Управление контрактной системы»

Г4. Эффективность финансовой поддержки малого предпринимательства
Минпромторг НСО



РЕЗУЛЬТАТЫ НАЦИОНАЛЬНОГО РЕЙТИНГА 2016

Новосибирская область подала апелляцию по показателям:

А3.1 Среднее время регистрации прав (регистрация прав собственности)

[Управление Росреестра по НСО](#)

А3.2 Среднее количество процедур (регистрация прав собственности)

[Управление Росреестра по НСО](#)

А3.3 Оценка деятельности органов власти по регистрации прав на недвижимое имущество и сделок с ним

[Управление Росреестра по НСО](#)

Г3.2 Доля государственных и муниципальных контрактов с субъектами малого бизнеса в общей стоимости государственных и муниципальных контрактов

[Контрольное управление НСО, ГКУ НСО «Управление контрактной системы»](#)



РЕАЛИЗАЦИЯ МЕРОПРИЯТИЙ ДОРОЖНОЙ КАРТЫ 2015-2016

Наименование фактора	Количество исполненных мероприятий/ всего мероприятий
A1 Эффективность процедур регистрации предприятий	6/7
A2 Эффективность процедур по выдаче разрешений на строительство	13/21
A3 Эффективность процедур по регистрации прав собственности	4/4
A4 Эффективность процедур по выдаче лицензии	4/6
A5 Эффективность процедур по подключению к электросетям	8/8
B1 Эффективность институтов, обеспечивающих защищенность бизнеса	4/4
B2 Административное давление на бизнес	9/9
B3 Эффективность работы организационных механизмов поддержки бизнеса	19/21
B4 Качество информационной поддержки инвесторов и бизнеса	2/3
V1 Качество и доступность инфраструктуры	9/15
V2 Эффективность процедур постановки земельного участка на кадастровый учет и качество территориального планирования	8/8
V3 Качество и доступность финансовой поддержки	8/9
V4 Качество и доступность трудовых ресурсов	7/7
G1 Уровень развития малого предпринимательства в субъекте РФ	4/4
G2 Качество организационной, инфраструктурной и информационной поддержки малого предпринимательства	7/12
G3 Эффективность нефинансовой поддержки малого предпринимательства	6/11
G4 Эффективность финансовой поддержки малого предпринимательства	9/9
Итого (ед.)	127/158
Итого (%)	80%/100%



ДОРОЖНАЯ КАРТА 2016-2017

Фактор

Количество мероприятий

Регуляторная среда

35

Институты для бизнеса

34

Инфраструктура и ресурсы

47

Поддержка малого предпринимательства

23

Итого

139



ОСНОВНЫЕ ИСПОЛНИТЕЛИ МЕРОПРИЯТИЙ ДОРОЖНОЙ КАРТЫ 2016-2017

Министерство экономического развития Новосибирской области
Проектный офис

Министерство строительства Новосибирской области

Агентство инвестиционного развития
Новосибирской области

Министерство жилищно-коммунального хозяйства
Новосибирской области

Мэрия города Новосибирска

Министерство образования, науки и инновационной
политики Новосибирской области

Уполномоченный по защите прав
предпринимателей в Новосибирской области

Министерство промышленности, торговли и развития
предпринимательства Новосибирской области

Управление Росреестра по Новосибирской
области

Министерство труда, занятости и трудовых ресурсов
Новосибирской области

Управление Федеральной налоговой службы
по Новосибирской области

Министерство финансов и налоговой политики
Новосибирской области

Филиал ФГБУ «ФКП Росреестра» по
Новосибирской области

Департамент имущества и земельных отношений
Новосибирской области

Сибирское управление государственного
автодорожного надзора Федеральной службы
по надзору в сфере транспорта

Департамент лесного хозяйства Новосибирской
области

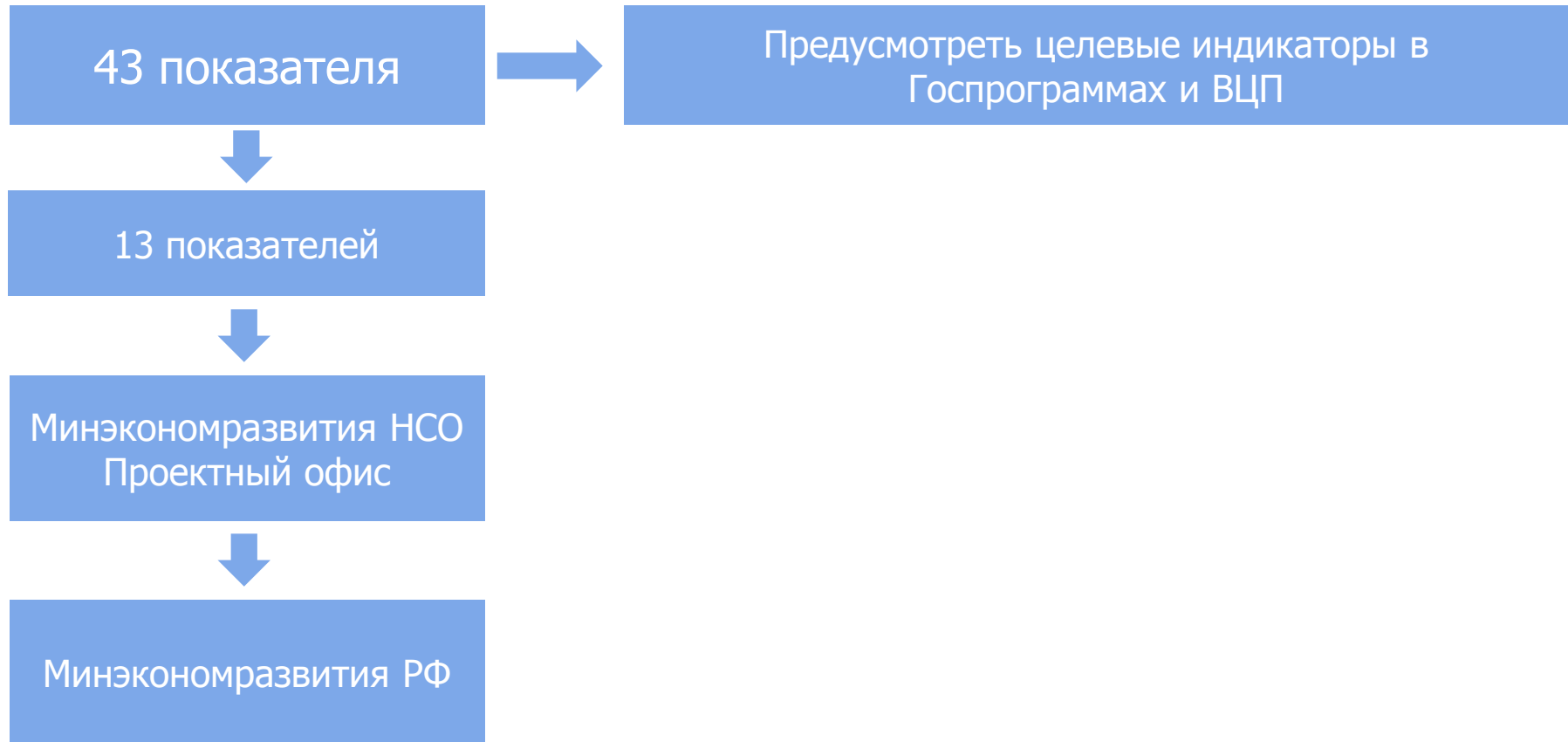
Департамент информатизации и
телекоммуникационных технологий Новосибирской
области

Контрольное управление Новосибирской области



ПЕРЕЧЕНЬ ПОКАЗАТЕЛЕЙ, ИСПОЛЬЗУЕМЫХ ДЛЯ РАСЧЕТА НАЦИОНАЛЬНОГО РЕЙТИНГА

В соответствии с распоряжением Правительства РФ от 11.04.2016 № 642-р, в целях организации работы по улучшению показателей Новосибирской области, используемых для расчета Национального рейтинга, Минэкономразвития НСО разработан проект распоряжения Губернатора Новосибирской области «О перечне показателей Новосибирской области, используемых для расчета национального рейтинга состояния инвестиционного климата в субъектах Российской Федерации»





ОТВЕТСТВЕННЫЕ ЗА ПРЕДОСТАВЛЕНИЕ ИНФОРМАЦИИ В МИНЭКОНОМРАЗВИТИЯ НСО

№	Наименование показателя	ОИОГВ НСО
1.	Общее количество муниципальных образований, входящих в состав Новосибирской области	Минстрой НСО
2.	Количество утвержденных документов территориального планирования, в том числе: количество утвержденных схем территориального планирования муниципальных районов; количество утвержденных генеральных планов поселений; количество утвержденных генеральных планов городских округов	Минстрой НСО
3.	Количество сельских поселений, представительными ОМСУ которых в соответствии Градостроительным кодексом РФ принято решение об отсутствии необходимости подготовки генерального плана	Минстрой НСО
4.	Количество муниципальных образований, не имеющих утвержденных документов территориального планирования за исключением сельских поселений, принявших в соответствии с Градостроительным кодексом РФ решение об отсутствии необходимости подготовки генерального плана	Минстрой НСО
5.	Объем предоставленных субсидий из консолидированного бюджета НСО	Минфин НСО
6.	Объем налоговых льгот, предоставленных из консолидированного бюджета Новосибирской области	Минфин НСО



ОТВЕТСТВЕННЫЕ ЗА ПРЕДОСТАВЛЕНИЕ ИНФОРМАЦИИ В МИНЭКОНОМРАЗВИТИЯ НСО

№	Наименование показателя	ОИОГВ НСО
7.	Объем финансирования инвестиционных проектов из средств регионального инвестиционного фонда или корпорации развития	Минэкономразвития НСО
8.	Объем предоставленных субъектам МСП гарантий (поручительств) на конец года	Минпромторг НСО
9.	Объем средств, предусмотренных государственной программой (программами) НСО по поддержке МСП, на оказание финансовой поддержки субъектам МСП	Минпромторг НСО
10.	Количество рабочих мест в относящихся к малым предприятиям компаниях-резидентах бизнес-инкубаторов, технопарков и промышленных парков, средства на создание и развитие которых выделены в рамках программы финансовой поддержки МСП, реализуемой Минэкономразвития России	Минпромторг НСО, Минэкономразвития НСО
11.	Доля МФЦ, территориально обособленных структурных подразделений и привлекаемых организаций, предоставляющих государственные и муниципальные услуги, в которых обеспечивается предоставление специализированных услуг для предпринимателей	Минэкономразвития НСО
12.	Объем микрокредитов, выданных субъектам МСП региональными и муниципальными микрофинансовыми организациями	Минпромторг НСО
13.	Объем кредитов, выданных субъектам МСП коммерческими банками под поручительства региональных гарантийных организаций	Минпромторг НСО

СИБИРЬ ЗДЕСЬ

Спасибо за внимание!



Молчанова Ольга Витальевна

Заместитель Председателя Правительства Новосибирской области –
министр экономического развития Новосибирской области

SIBERIA IS HERE